

**参加当日の時刻** ※令和6年12月時点の時刻ですので参加の際はご確認ください。

**第1回の時刻**

近鉄四日市駅(急 8:55) - 白子駅(9:13) - 津駅(9:25) - **(9:39)伊勢中川駅のりかえ**  
宇治山田駅(急 9:14) - 松阪駅(9:31) - **(9:38)伊勢中川駅のりかえ**  
**伊勢中川駅(普 9:42) - 川合高岡駅(9:45)**  
名張駅(急 8:51) - (8:49)東青山駅(普 9:09) - 榑原温泉口駅(9:12) - 川合高岡駅(9:21)  
川合高岡駅から約200m徒歩5分名松線一志駅へ  
JR松阪駅(9:38) - 一志駅(9:56) - 伊勢川口駅(10:07)

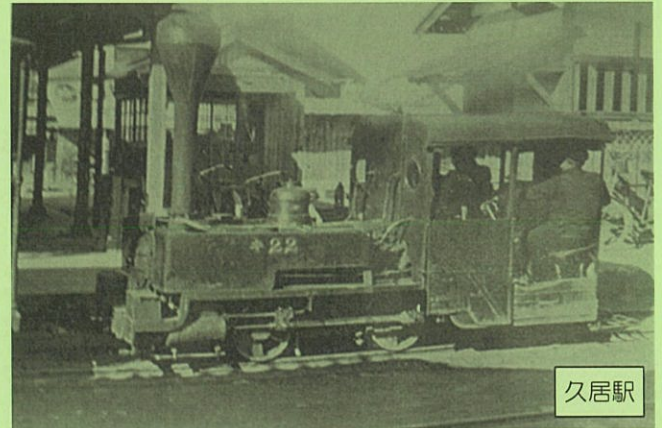
**第2回の時刻**

近鉄四日市駅(急 7:47) - 白子駅(8:03) - 津駅(8:15) - **(8:29)伊勢中川駅のりかえ**  
宇治山田駅(急 8:00) - 松阪駅(8:18) - **(8:24)伊勢中川駅のりかえ**  
**伊勢中川駅(普 8:44) - 伊勢石橋駅(8:50)**  
名張駅(急 7:41) - (8:10)東青山駅(普 8:21) - 榑原温泉口駅(8:24) - **伊勢石橋駅(9:30)**

**第3回の時刻**

近鉄四日市駅(急 8:06) - 白子駅(8:22) - 津駅(8:33) - **久居駅(8:43)**  
宇治山田駅(急 8:00) - 松阪駅(8:18) - **伊勢中川駅(8:25) - 久居駅(8:31)**  
名張駅(急 7:41) - 榑原温泉口駅(8:13) - **伊勢中川駅(8:23) のりかえ** ↑

\*\*\*\*\* 中勢鉄道の面影 \*\*\*\*\*



参加費 一人600円 (保険代・資料・オリジナル缶バッジ) 当日受付で集金します。  
申込み方法 実施日の14日前までに届くよう「往復はがき」で下記宛にお申し込み下さい。  
先着順で受付。1グループ1枚のはがきで申込可。それぞれの回ではがきを提出下さい。  
記入要領 宛先 〒514-0009 津市羽所町700 アスト津1F 津市観光協会内  
津観光ガイドネット「軽便」係  
はがき裏面〈例〉 4月1日軽便、参加者の住所・氏名・年齢・連絡電話番号  
返信用はがきの宛名 代表者の住所氏名を記入し、返信用の裏面は空白にして下さい。  
問い合わせ 津市観光協会内 津観光ガイドネット 059-246-9020

主催 津市観光ボランティアガイドネットワーク協議会、白山道しるべの会  
一志町歴史語り部の会、久居城下案内人の会、安濃津ガイド会  
後援 (一社)津市観光協会