

軽便鉄道線路跡めぐり

中勢鉄道線路跡 募集人数40名

〈全3回〉 伊勢川口駅～岩田橋駅



津市岩田橋から白山町川口までの20.7kmの区間で、大正14年全線開通から昭和18年まで営業をし、地域の人々の足として利用されていた中勢鉄道。その線路跡をたどってみましょう。中勢鉄道には、岩田橋、弁財町、阿漕、聖天前、二重池、相川、久居、寺町、万町、戸木、羽野、大師前、七栗、其倉、石橋、片山、大仰、誕生寺、亀ヶ広、伊勢二本木、広瀬、伊勢川口の22駅がありました。



阿漕高架橋を渡る列車

※第1回のみ弁当・シートをご持参ください。



雲出川に残る橋脚

第1回 令和7年4月1日(火)

集合場所 名松線 伊勢川口駅前 10時15分

ウオークコース 約9.0km

名松線伊勢川口駅前…伊勢川口駅跡…広瀬駅跡…雲出川左岸橋脚群…伊勢二本木駅跡…亀ヶ広駅跡…亀ヶ広の桜並木…誕生寺…上出公会所…誕生寺駅跡…大仰駅跡…片山駅跡…近鉄伊勢石橋駅前

★近鉄伊勢石橋駅発中川方面 15:25 名張方面 15:19

★昼食<晴天時>亀ヶ広の桜並木 <雨天時>上出公会所



へっつい機関車

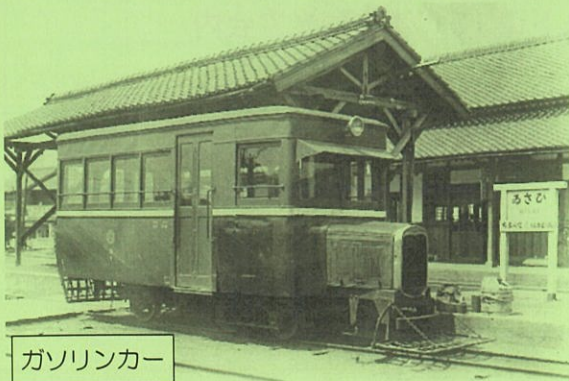
第2回 令和7年4月22日(火)

集合場所 近鉄 伊勢石橋駅前 9時00分

ウオークコース 約7.0km

近鉄伊勢石橋駅前…石橋駅跡…其倉駅跡…七栗駅跡…大師前駅跡…羽野駅跡…戸木駅跡…万町駅跡…近鉄久居駅前(12時頃到着予定)

★七栗駅手前から万町駅手前まで国道165の歩道を歩きます。



ガソリンカー

第3回 令和7年5月20日(火)

集合場所 近鉄 久居駅西口前 8時50分

ウオークコース 約6.5km

近鉄久居駅…相川駅跡…二重池駅跡…聖天前駅跡…阿漕駅跡…弁財町駅跡…岩田橋駅跡(津球場公園西)

(12時頃到着予定)

★相川駅付近から阿漕駅付近まで国道165の歩道を歩きます。

★国道23「伊予町」バス停まで、津駅方面 300m、久居方面 290m