

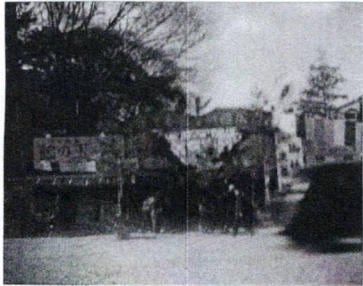


小規模 デイサービス

なかはな 令和5年4月発行



今月のなかはなさん 明倫マーケット(昭和20年代)



伊勢志摩の昭和 出典
明倫商店街入口看板には
「何でも安い商店街」と
書いてあります。

今回は、宇治山田駅前の明倫商店街についてお話を
ききました。80代の方：明倫マーケットは品揃いが多くよく行って
いました。きみや菓子店では、まんじゅうやお菓子を買っていました。
私は、早くにお母さんが亡くなったので、小学校の遠足のお弁当は
お父さんが、なにわ寿し店の助六寿し(のり巻きとお箱荷さん
5個ずつ入っている) をたのんでくれたの。

明倫マーケットについて伊勢図書館2階ふるさと文庫で調べてきました

昭和20年代 宇治山田駅前には桜並木があったそうです。
マーケットは終戦後50店舗程でき、主な店は、青果4店
魚屋3店、肉2店、履物4店など。当時はまだ冷蔵庫が
一般家庭に普及していなかったため食事前の時間帯には
生鮮食料品を求める客で混雑したそうです。



サトちゃん

1980年のゼンリン地図でマーケットをみました。がびり店が連なり賑わいを感じました。
今回の調査で43年前のゼンリン住宅地図と出逢えて感動しました。今はない。
うすらと言記憶に残る建物をみつけて懐かしいなと思いました。
お時間ある時に伊勢図書館2階で思い出をたどってみては、いかがですか…

つくしの写真



デイサービス なかはなは自然が多く
つくしやかめ、めだかがいる所にあります。

90歳の方 つくし誰の子
嫁なの子

(女学校時代学校で習った歌だそうです)



山の近くに家がある利用者様から原木しいたけを
頂きました。50本位あるそうです。
雨上がり2~3日後ニョキニョキ大きくなるそうです。
しいたけの観察をしています。

