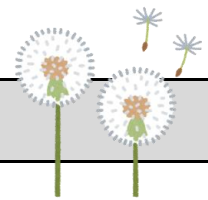




5月行事予定

明神小学校 (4月18日現在)

1 (木)	登校指導、身体測定 スポーツテスト(3限)	17 (土)	
2 (金)	野菜収穫	18 (日)	
3 (土)	憲法記念日	19 (月)	田植え (午後)
4 (日)	みどりの日	20 (火)	田植え予備日 平見司書先生来校 山本SSW先生来校
5 (月)	こどもの日	21 (水)	運動会予行 (9:00) 下校バス (15:10)
6 (火)	振替休日	22 (木)	運動会予行予備日 ハルALT先生来校 かがやき塾(15:45)
7 (水)	スポーツテスト (3限)、委員会 (6限)	23 (金)	運動会準備 (5限) 下校バス (13:50)
8 (木)	かがやき塾(15:40)	24 (土)	明神小中運動会
9 (金)	ツールド熊野 (11:17)	25 (日)	
10 (土)		26 (月)	振替休日
11 (日)		27 (火)	弁当の日 平見司書先生来校
12 (月)	巡回図書 (9:30) 野菜収穫	28 (水)	下校バス (15:10)
13 (火)	野菜収穫 (予備) 平見司書先生来校	29 (木)	ハルALT先生来校
14 (水)	運動会小中合同練習 (5・6限) 下校バス (15:10)	30 (金)	
15 (木)	野菜植え、運動会係担当者会議 (15:10) ハルALT先生来校 心電図 (9:15~1年生)	31 (土)	
16 (金)	内科・結核・運動器検診 (13:00) 野菜植え (予備日)		



※ SSW : スクールソーシャルワーカー

- 5月24日(土)は、運動会です。給食後に帰ります。
(27日は、お弁当の用意をお願いします。)
- 6月からB&Gでの水泳指導が始まります。水着が自分の体に合っているかどうか確かめてあげてください。(水着: スクール型で泳ぎやすいもの。ゴーグル: 自分に合ったサイズ。水泳帽: 学校で配付します。ビーチサンダル: 川水泳で使用します。バスタオル: 使いやすいものをお願いします。)
(※水泳指導について、詳しくは後日ご連絡いたします。)